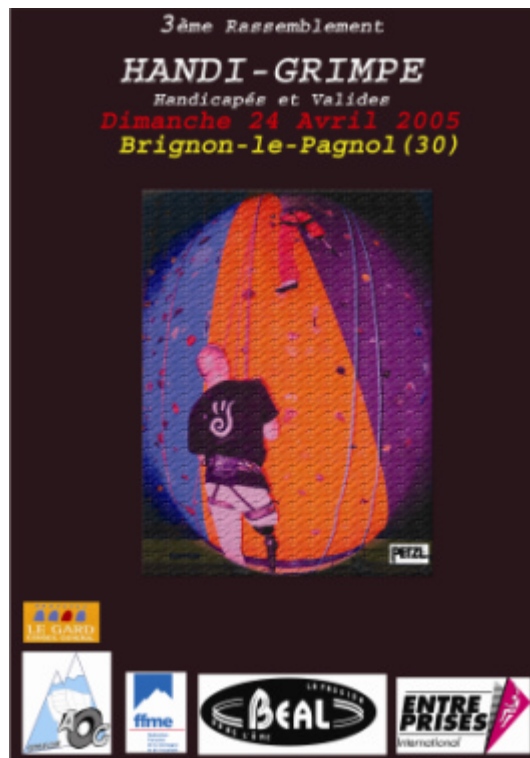


Association HANDI-GRIMPE
2B IMPASSE MONTAURY
30900 NIMES
TEL : 04 66 62 27 36
e-mail : philippe.ribiere3@wanadoo.fr



Le mot du président

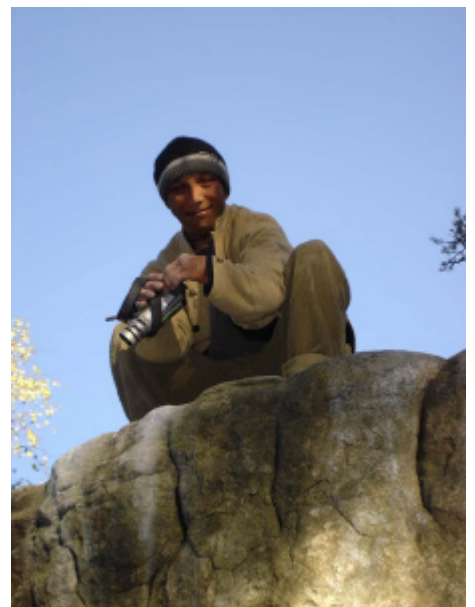
« Le 3^{ème} Rassemblement Handi-Grimpe va renaître une fois à nouveau.
Et quel plaisir de reprendre cette aventure !

L'édition 2004 fut ce qu'elle devait être avec les obstacles divers qui relèvent plus à de la malveillance, de la négociation, de la volonté et du risque. L'idée d'organiser un tel événement pour rallier et confondre un valide d'un handicapé fût un risque. Ce risque, je l'ai pris en essayant de vous offrir mon expérience et l'idée que représente le handicap selon la société. **Car finalement nous en possédons tous un en y mettant des mots.** Ma constatation n'est qu'un avis personnel qui consiste à penser, peut être à tort, que la complaisance du handicap existe réellement. Nous agissons tous différemment parce que nous possédons une identité construite par notre éducation, par notre milieu et par nos envies.

Alors on s'y intéresse ou non mais toujours est-il que la roue tourne. Cette célèbre phrase qui consiste à penser que le malheur n'arrive qu'aux autres est-elle révolue ? Ce serait une confrontation directe avec la réalité.

Par des témoignages divers, il semblerait que le handicap soit une chance de plus d'apprécier que la vie soit belle. Sans doute parce que des petits riens nous amènent au plaisir de communiquer, de rire, de pleurer, de regarder et de partager pour vivre avec soi et les autres... Sans doute parce que la vie n'est qu'une succession de choix que nous faisons...

Alors, je me remets en danger pour organiser cette troisième édition avec l'appui du club local de Roc'N Pof, présidé par Dominique Fabre. Une expérience simple qui ne coûte rien au final ; à part les sourires des participants, des bénévoles, des proches, des partenaires et des grimpeurs heureux de s'associer à une idée. Laquelle ? J'en sais rien. A vous de me le dire...



Avec tous ses outils, nous allons retrouver le plaisir de grimper ensemble et échanger des expériences.

Nous retrouverons notre parrain de l'an dernier, Patrick Edlinger qui participera une fois encore à notre engagement.

Bonne grimpe à vous !! »

PRESENTATION DU « HANDI-GRIMPE »

Qu'est que c'est ?

Le « HANDI-GRIMPE » est le 3e Rassemblement d'Escalade Handicapés et Valides. Il est la suite logique au combat mené par l'Association Handi-Grimpe, présidé par Philippe Ribiere, afin que les fédérations respectives : la Fédération Française Handisport et la Fédération Française Sport Adapté puisse de manière significative aboutir à leurs projets et demandes concernant une pratique de loisir et/ou de compétition.

Quel est le rôle du « HANDI-GRIMPE » ?

Le « HANDI-GRIMPE » est un support de communication afin de faire évoluer les opinions sur le handicap et changés les préjugés en mélangeant nos différences physiques. Il est ainsi fait pour que les « valides » essayent de prendre conscience des difficultés rencontrées par les « handicapés ».

Ce sera aussi un lieu d'échanges pour les participants : partage autour d'une même activité, d'une passion ; comparaison des divers moyens techniques leur permettant d'évoluer en escalade

Le rôle du HANDI-GRIMPE est de permettre à des personnes vivant dans des structures de rééducation de découvrir qu'une activité « extrême » leur est possible.

En terme de pratique sportive, notre démarche est de tenter de concevoir ce qui pourrait être des compétitions d'escalade pour les personnes handicapées physiques.

Qui sont les partenaires ?

Le « HANDI-GRIMPE » est un projet soutenu par les mêmes partenaires de l'édition précédente. Nous aurons la joie et l'honneur d'accueillir notre parrain de cette édition : Patrick EDLINGER

Les partenaires financiers :



Le Conseil Général du Gard (30)



La Fédération de la Montagne et de l'escalade (F.F.M.E)

Les partenaires en nature



- : fabricants de baudriers, mousquetons, lampes frontales et autres



- : fabricants de cordes et baudriers



- : fabricants de prises d'escalade



- : www.montagne-virtuel.com

Le HANDI-GRIMPE

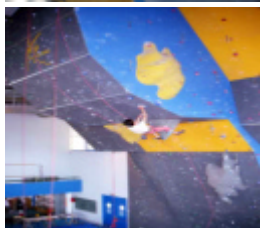
Lors de ce week-end, l'Association Handi-Grimpe vous propose de participer dans un but de découverte.



Découverte Escalade :

L'initiation escalade sera encadrée par les différents Brevets d'Etats, Diplômés Initiateurs et divers bénévoles qui participent au développement de l'activité dans le département du Gard et dans la région Languedoc-Roussillon.

Afin d'anticiper le bon déroulement de cette journée, nous demandons aux responsables d'encadrement des centres, associations et clubs de bien nous renseigner sur le nombre exact de participants.



Challenge Handi-Grimpe :

Pour la première édition nous avons pensé rajouter cette partie mais cette idée fut enlevée pour la seconde édition car nous avons pensé que ce n'était pas un élément essentiel. Il semblerait aussi que pour la seconde édition, cette partie « challenge » ait manqué. Nous essaierons cette année à mettre en œuvre cette partie. Nous précisons par ailleurs que ce rassemblement n'a aucune valeur compétitive. Il est juste pour encourager les pratiquants réguliers à se confronter au jeu de la performance. Une performance relative qui ne concerne que le grimpeur et la voie d'escalade et non pas une confrontation d'un grimpeur

à un autre.. Comme l'édition antérieure, les valides se verront imposer au tirage au sort un handicap « artificiel » (pied attaché, mains reliées au pontet, yeux bandés...). Nous rajoutons à cela un petit challenge qui consistera à faire la voie la plus dure possible que le mur de Roc'N Pof nous proposera.

Afin de renforcer la convivialité de cette journée, des équipes de deux grimpeurs (valides et handicapés) seront formés.

PROGRAMME DU HANDI-GRIMPE

Dimanche 24 avril 2005

* 9h-10h : inscription

- 10h : challenge et initiation
- 16h : arrêt challenge et initiation
- 17h : Voie Handi-Xtrême
- 17h30-18h: récompenses
- 18h30 : apéritif

ACCES AU SITE

Le site se trouve juste à 15km du côté de Nîmes ; commune de « La Réglisserie »

Que vous arriviez de Lyon, Marseille ou Montpellier

- Prenez en direction de Nîmes par l'autoroute,
- Sortez par la sortie A9 sortie Ouest,
- Dirigez vous direction Alès sur la National 106,
- Après 20km, vous arrivez à un village qui indique « La Réglisserie »,
- Faites attention, prenez à gauche « Collège de la Gardonnenque »